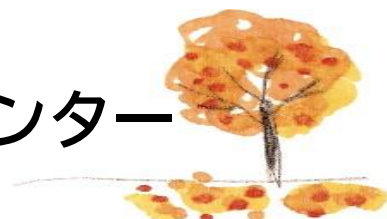




あぶらでん子育て支援センター



子育て支援センターは、親子の遊び場♪情報交換の場としても自由に利用できます!

日	月	火	水	木	金	土
		気軽に遊びに来て下さいね!お待ちしております♡				1 休館日
2 休館日	3 文化の日 休館日	4 初めての方限定 の日 午前	5 子育て相談日 午 前	6	7 家庭児童相談員 の方が来園されます	8 休館日
9 休館日	10	11	12 身体計測 午 前	13	14 お子様の成長を 確かめてみましょう	15 休館日
16 休館日	17	18 支援センターの玄関は、正面に向かって右 アルミフェンスから入った奥になります。	19	20	21	22 休館日
23 勤労感謝 の日 休館日 30	24 振替休日 休館日	25	26 園行事のため 午前休館	27	28	29 休館日



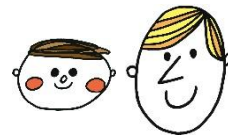
後追いして困ってます💦

赤ちゃんに愛着や信頼感が芽生えた証!

後追いって 赤ちゃんがしっかり成長している証拠



1. 後追いを止めない……ママのそばで遊べれば赤ちゃんも安心
ママに付いていくことが赤ちゃんにとっては遊びの1つになる☆
2. スキンシップをとる……泣き止まない時はこれに尽きる!
抱っこ紐使ってる人もOK!
3. 好きなものを見せる……どうしても手が離せない💦
好きなテレビ、おもちゃを見せて遊んでもらおう♡
4. 離れる時に声を掛ける…「行ってくるね!」と声を掛けて、赤ちゃんを安心させてあげよう!
5. かわいいを楽しむ……後追いは期間限定!こんなに「ママ～」って 付いて来てくれるのは今だけ😊



あぶらでん子育て支援センター
9:00~15:00 月~金

砺波市三郎丸213番地1
TEL 0763-23-4456



